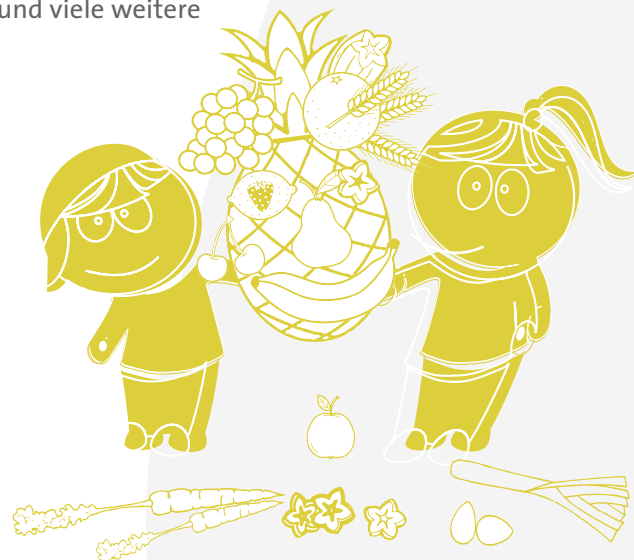


**BROSCHÜREN UND INFORMATIONSMATERIALIEN,  
DIE BEI UNS ANGEFORDERT WERDEN KÖNNEN:**

- DGE-Qualitätsstandard für die Verpflegung in Tageseinrichtungen für Kinder
  - DGE-Qualitätsstandard für die Schulverpflegung
  - Handlungsleitfaden Ausschreibung und Leistungsbeschreibung
  - Arbeitshilfen zur Qualitätssicherung
  - Materialien zu aktuellen IN FORM Projekten
  - Informationen zu bundes- und landesweiten Wettbewerben
  - Informationsmaterialien der DGE rund ums Thema Essen und Trinken an Schulen und in Kitas
  - Ideenkatalog für eine bessere Schulverpflegung in Brandenburg
  - Verzeichnis von Speisenanbietern für Kita- und/oder Schulverpflegung in Brandenburg
  - Arbeitshilfen für alltagsorientierte Ernährungs- und Verbraucherbildung im Unterricht oder in der Gruppenarbeit
- ... und viele weitere



**HERAUSGEBER**

Vernetzungsstelle  
Kita- und Schulverpflegung Brandenburg  
c/o Projektagentur gGmbH  
Gutenbergstraße 15  
14467 Potsdam

bei Fragen zur Kitaverpflegung  
Fon 0331 · 730 85 56  
Mail info@kitaverpflegung-brandenburg.de

bei Fragen zur Schulverpflegung  
Fon 0331 · 730 85 58  
Mail info@schulverpflegung-brandenburg.de

**PROJEKTLEITUNG:**

Dr. Maren Daenzer-Wiedmer  
Diplom-Ernährungswissenschaftlerin

**PROJEKTTRÄGER:**

Projektagentur gGmbH  
Gemeinnützige Gesellschaft zur Förderung von Bildung,  
Kultur und Umweltschutz (PA Berlin) mbH

Illustrationen: Regina Dettmann  
Gestaltung: Isabelle Trénous

In Kooperation mit:

**in form**  
Deutschlands Initiative für gesunde Ernährung  
und mehr Bewegung

**Projektagentur**  
Gemeinnützige Gesellschaft zur Förderung  
von Bildung, Kultur und Umweltschutz (PA Berlin) mbH

  
**LAND  
BRANDENBURG**  
Ministerium für Bildung,  
Jugend und Sport

  
**LAND  
BRANDENBURG**  
Ministerium für Soziales,  
Gesundheit, Integration  
und Verbraucherschutz

Die Projekte „Vernetzungsstelle Kitaverpflegung“ und „Vernetzungsstelle Schulverpflegung“ werden gefördert mit Mitteln des Ministeriums für Soziales, Gesundheit, Integration und Verbraucherschutz (MSGIV) und des Ministeriums für Bildung, Jugend und Sport (MBJS).

# FÜR KITA- UND SCHULESSEN MIT QUALITÄT IM LAND BRANDENBURG



Vernetzungsstelle  
Kita- und Schulverpflegung Brandenburg

## ECKPUNKTE FÜR EINE OPTIMALE VERPFLEGUNG IN KINDERTAGESSTÄTTEN UND SCHULEN:

### Wie und was Kinder und Jugendliche täglich essen und trinken, prägt spätere Geschmacks- und Handlungsmuster.

Kitas und Schulen können durch ein ausgewogenes Angebot eine nachhaltige Gesundheitsförderung praktizieren.

1

Eine angenehme **ESSATMOSHÄRE** für das soziale Miteinander durch einladende Räumlichkeiten sowie ausreichend Zeit und Platz zum Essen.

2

Schmackhafte, abwechslungsreiche und altersgerechte **SPEISEN- UND GETRÄNKE-ANGEBOTE**.

3

Regelmäßige **KOMMUNIKATION** zwischen allen beteiligten Akteuren, um Verbindlichkeit und Transparenz zu schaffen.

4

Mit praxisnahen Motiven wie Genuss und Geschmack **ERNÄHRUNGSBILDUNG** im Kitaalltag und im Unterricht praktizieren.

## VERNETZUNGSSTELLE KITA- UND SCHULVERPFLEGUNG BRANDENBURG

Sie wollen sich für eine schmackhafte und gesundheitsförderliche Verpflegung und eine nachhaltige Ernährungsbildung an Kitas und Schulen vor Ort engagieren?

WIR UNTERSTÜTZEN SIE DABEI UND BIETEN KOSTENFREIE:

### Informationen Beratung Vernetzung



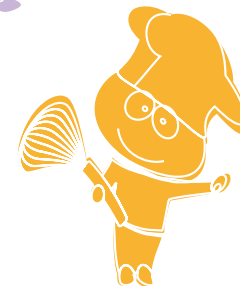
UNSERE ANGBOTE RICHTEN SICH AN ALLE INTERESSIERTEN, WIE BSPW.

Träger und Leiter\*innen von Kitas und Schulen

Pädagog\*innen,  
Kinder und  
Jugendliche,  
Eltern



Caterer und  
Küchenleiter\*innen



## UNSERE ANGBOTE:

### INFOVORTRÄGE UND FACHIMPULSE

- zum Thema Essen und Trinken in der Kita oder der Schule

### SPEISEPLAN-CHECK

- ausführliche Auswertung von 4-Wochen Speiseplänen (20 Verpflegungstage) auf Basis der Empfehlungen der DGE-Qualitätsstandards.

### WORKSHOPS | FORTBILDUNGEN

- für **Entscheidungsträger\*innen** zu Themen wie Auftragsvergabe und Qualitätssicherung
- für **Küchen und Caterer** zu Themen wie Umsetzung des Qualitätsstandards und Speisenplanung vor Ort
- für **Pädagog\*innen** zu Umsetzung von Ernährungsbildung im Kitaalltag sowie im Unterricht gemäß Rahmenlehrplan

## AUSZUG UNSERER NETZWERKPARTNER:

Nationales Qualitätszentrum für Ernährung in Kita und Schule (NOZ) | IN FORM Deutschlands Initiative für gesunde Ernährung und mehr Bewegung | Verbraucherzentrale Brandenburg e. V. | LISUM | Fördergemeinschaft Ökologischer Landbau e.V. (FÖL) | Landeselternrat | kobra.net | LANDaktiv | ProVeg e.V. | BUND Brandenburg | AOK-Nordost | IKK Brandenburg und Berlin | BAR-MER | Landesprogramm »Gute gesunde Schule« | Sarah Wiener Stiftung | Hasso-Plattner-Institut - School of Design Thinking | Universität Potsdam | Verband deutscher Schul- und Kitacaterer e.V. (VDSKC) | pro agro e.V. | EVeLaB-Schulische Ernährungs- und Verbraucherbildung im Land Brandenburg | Acker e.V. | Yumme Stiftung Ernährung Bildung und Gesundheit